

# APARTAMENTY ZAPALCZANA

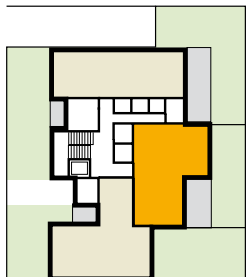
BUD. 1



## APARTAMENT NR 2

LICZBA POKOI: 3  
POW. UŻYTKOWA: 59,60 m<sup>2</sup>  
LOGGIA: 11,96 m<sup>2</sup>  
OGRÓDEK: 46,90 m<sup>2</sup>

PARTER



BUD. 1

